

# neuheiten 2018



seit 1976



ein unternehmen aus



**bayern**

„stillstand bedeutet rückschritt“

## vom wohnraum zum wohntraum

der verteilerschrankdeckel "verschwindet" in der wand



neues system



### system - vorteile

- trockenbau rahmen mit tür
- aluminiumkanten für "schattenfuge"
- öffnen und schließen mit 2 schnappverschlüssen
- sicherungskette
- die montage der bavaria troba an der modularzarge erfolgt mittels der vorhandenen flügelmuttern und schließlich durch die bündig-formschlüssige verschraubung mit der vordersten trockenbaubeplankung (verspachteln & schleifen vorausgesetzt)

- ✓ der rahmen wird komplett in eine trockenbauwand integriert
- ✓ der deckel ist mit einer imprägnierten (GKBI) gipskartonplatte 12,5 mm versehen - geeignet für gemäßigten feuchtraum



...ja wo is a denn???



altes system

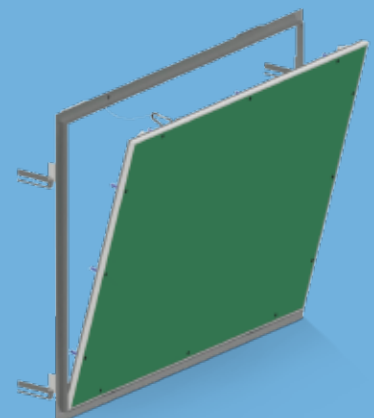
### bavaria -profi modular troba

bavaria-profi modular troba türen sind geeignet für den unmittelbaren einbau im trockenbau und schließen bündig mit der oberfläche ab. alle unsere troba türen verfügen über eine imprägnierte gipskartoneinlage, welche feuchtraumgeeignet ist. somit können die troba türen zum beispiel auch in badezimmern o. ä. eingesetzt werden. als zusätzliches extra wird eine hochwertige dichtung verwendet, die starke luftströmungen verhindert und einem eindringen von schmutz vorbeugt.

zum öffnen und schließen unserer troba türen sind generell hochwertige schnappverschlüsse integriert, damit die troba türe plan mit der wand abschließt und kein optischer verschlussmechanismus mehr sichtbar ist. nach dem einbau der troba türe müssen lediglich die trockenbauüblichen spachtel- und schleifarbeiten erledigt werden und schon kann mit dem streichen, tapezieren oder verputzen begonnen werden.



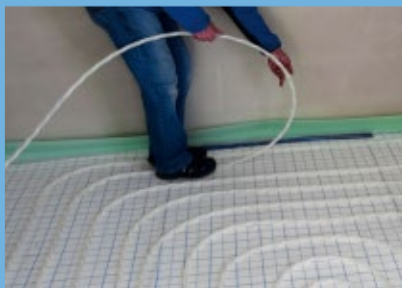
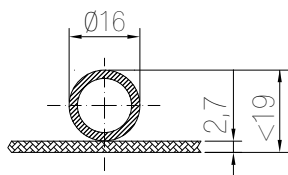
...do is a ja!



lieferungszustand mit grüner "feuchtraumplatte"

# bavaria-klett tpk system

## bavaria-klett tpk system - dämmungsunabhängig



- werkzeuglose verlegung des klettrohres auf dem bavaria-klett tpk system



✓ **bavaria-klett tpk system für exakte rohrlage nach DIN EN 1264 horizontal, vertikal und diagonal**

## system - vorteile

- flexibel durch variable verlegeabstände
- einfache diagonalverlegung
- abstandsfreie rohrlagerung
- exakte horizontale und vertikale rohrlage nach DIN EN 1264
- für estriche nach DIN 18560 geeignet
- gute wärmeleistung durch direkte rohreinbettung
- unabhängiges arbeiten vom unterbau
- verlegeebene und dämmung sind getrennt
- variable gestaltung der dämmschichten und damit einhergehende, teils signifikante trittschallverbesserungsmaße durch den einsatz von beispielsweise mineralwolle trittschalldämmungen realisierbar



- gute schneidbarkeit
- hohe oberflächenfestigkeit
- kein durchstoßen der dämmschichtabdeckung
- einfache lagekorrektur der rohrlagerungen
- selbstklebender folienüberstand erspart das zusätzliche abkleben der stöße
- großformatige systemplatte
- höchste haftkraft durch optimal aufeinander abgestimmte einzelkomponenten
- unempfindlich gegen staub und schmutz
- große flächen kompakt und einfach zu transportieren
- auch als selbstklebende systemplatte klett tpk-sk möglich

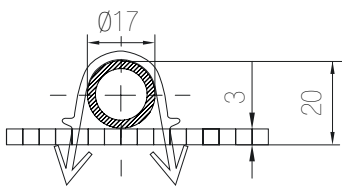
## einsatzbereiche:

- ein- & mehrfamilienhäuser
- wohn- und geschäftshäuser
- industriebauten
- verwaltungs- und bürobauten
- produktionsräume



# bavaria-hohlkammer-tackersystem

## bavaria-hohlkammer-tackersystem - dämmungsunabhängig



- sicherer halt des rohres auf dem bavaria-hohlkammer-tackersystem

## ✓ bavaria-hohlkammer-tackersystem norm-konforme fixierung

- sehr gute rohrfixierung durch patentierten spreizclip mit der sehr robusten folienschiicht des bavaria-hohlkammer-tackersystems



## ✓ bavaria-hohlkammer-tackersystem, exakte rohrlage nach DIN EN 1264 horizontal, vertikal und diagonal

### system - vorteile

- variable verlegeabstände nach wunsch
- exakte rohrlage nach DIN EN 1264 horizontal und vertikal
- aufgedrucktes verlegeraster im 50mm format
- verschnittfrei zu verarbeiten
- für estriche nach DIN 18560 geeignet
- patentiertes tackersystem zur exakten rohrfixierung auf dem untergrund
- erleichteter transport großer flächen durch geringes gewicht
- unabhängig vom unterbau
- variable gestaltung der dämmschichten und damit einhergehende, teils signifikante trittschallverbesserungsmaße durch den einsatz von beispielsweise mineralwolle trittschalldämmungen realisierbar

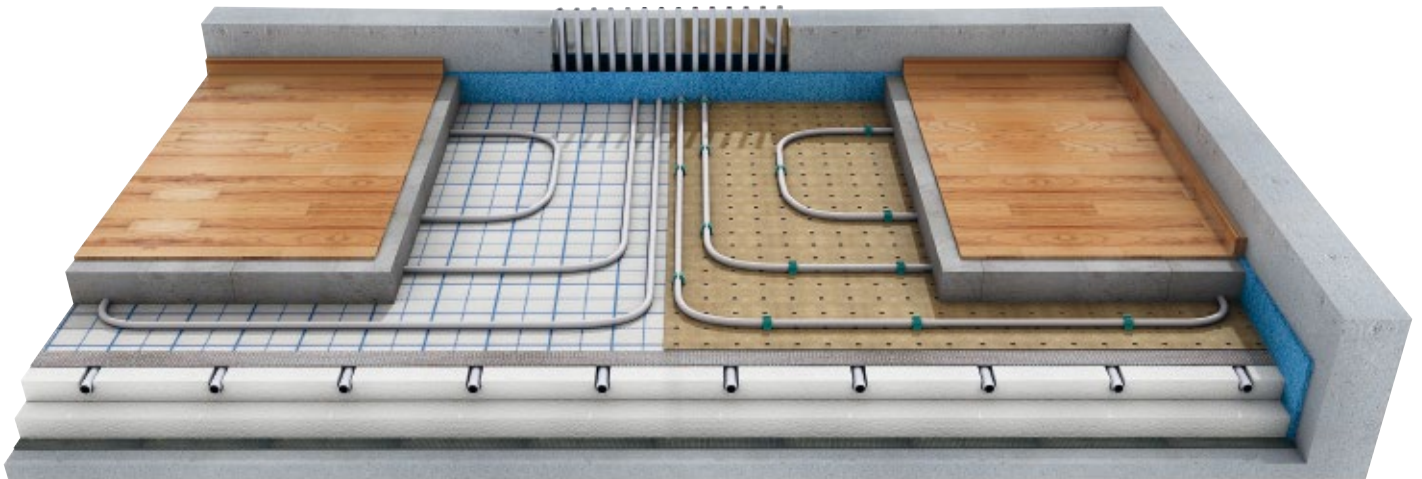


### einsatzbereiche:

- ein- & mehrfamilienhäuser
- wohn- und geschäftshäuser
- industriebauten
- verwaltungs- und bürobauten
- produktionsräume



# hp - wärme- und schalldämmsystem



## hp - wärme- und schalldämmsystem

mit dem neuen hp praski wärme- und schalldämmsystem erfüllen sie sowohl die trittschallvorgaben für den wohnungsbau als auch die vorgabe zur vermeidung von unkontrollierter wärmeabgabe in flurbereichen / durchgangsräumen. auch die von der ENEC geforderte einzelraumregelung für räume mit einer nutzfläche größer 6m<sup>2</sup> kann hiermit normgerecht erfüllt werden.



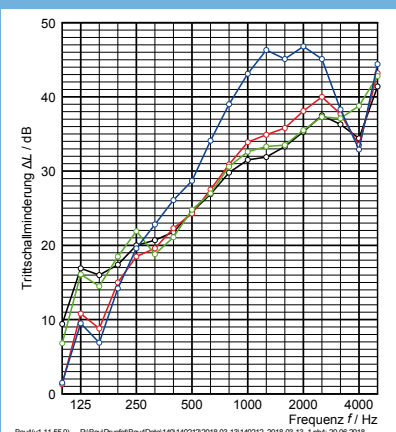
trittschallreduzierung

## hp - wärme- und schalldämmsystem

zur dämmung für durchlaufende zuleitungen und beibehaltung der installationsfläche für einen geregelten heizkreis im durchgangsraum.

### system - vorteile

- einhaltung der max. oberflächentemperaturen
- einzelraumregelung in durchgangsräumen entsprechend den ENEC anforderungen möglich
- erfüllung der schallschutzanforderungen nach DIN
- einsetzbar für unterschiedliche hp praski flächenheizsysteme
- flexibel und variabel bezüglich der rohrführung
- vom institut müller bbm vergleichend geprüfte und bestätigte trittschallminderung
- trittschallminderungswerte von bis zu 30 dB

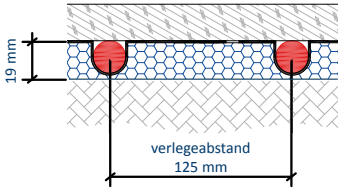


prüfung von müller bbm

### einsatzbereiche:

- ein- & mehrfamilienhäuser
- wohn- und geschäftshäuser
- verwaltungs- und bürobauten

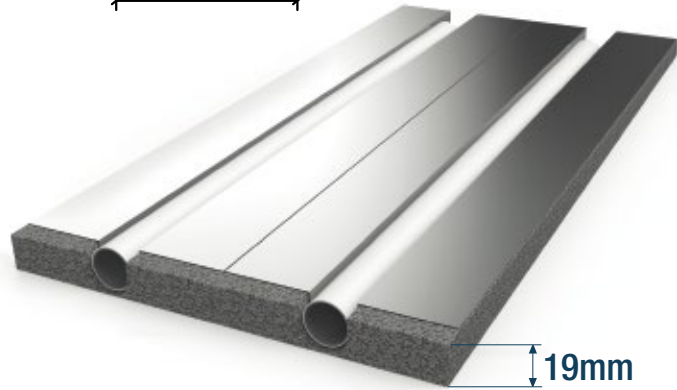




## starke gründe für ein perfektes trockenbausystem

### system - vorteile

- schnelle und verletzungsfreie verlegung durch werkseitig aufkaschierte aluminium wärmeleitbleche
- einfache verlegung von dämmung und verteilblech in einem arbeitsgang
- einfaches und schnelles konfektionieren durch integrierte sollbruchstellen
- kein anheben der wärmeleitbleche beim einlegen der heizungsrohre
- hohe widerstandsfähigkeit beim begehen der ausgelegten fläche
- niedrige aufbauhöhe
- geringes flächengewicht
- sehr reaktionsschnell
- hohe wärmeleistung
- vollflächig belegte heizfläche auch im umlenkbereich
- homogene und vollflächige wärmeverteilung
- variable leistungsanpassung mit 125 mm und 250 mm verlegeabstand
- variable oberflächengestaltung



**" einsame spitze in aufbauhöhe und wärmeleistung "**

## alpha IP-funkregelung

kinderleicht zu installieren und intuitiv zu bedienen, überzeugt das alpha IP system vor allem durch einen modularen, offenen ansatz. das gesamte system ist kompatibel zu homematic IP, dem führenden kommunikationsstandard im smart home bereich.

### system - vorteile

- auch als einfache funkvariante einsetzbar
- fernzugriff per smartphone (app)
- minimaler verkabelungsaufwand
- mehr wohnqualität und komfort
- hohe zukunftssicherung
- hohe systemsicherheit
- hohes energieeinsparpotential z.B für wohnung/haus
- einfache installation, konfiguration und bedienung
- große flexibilität durch modulare erweiterbarkeit
- perfekte lösung für neubau und sanierung
- kompatibel zu homematic IP



technische änderungen, irrtümer und druckfehler vorbehalten!



sämtliche hp praski unterlagen finden sie im download center auf [www.hp-praski.de](http://www.hp-praski.de)

hp praski GmbH  
am königholz ost 5  
85411 hohenkammer  
tel: 0 81 66 - 99 67 - 0  
fax: 0 81 66 - 99 67 - 99  
[www.hp-praski.de/.com/.shop](http://www.hp-praski.de/.com/.shop)

